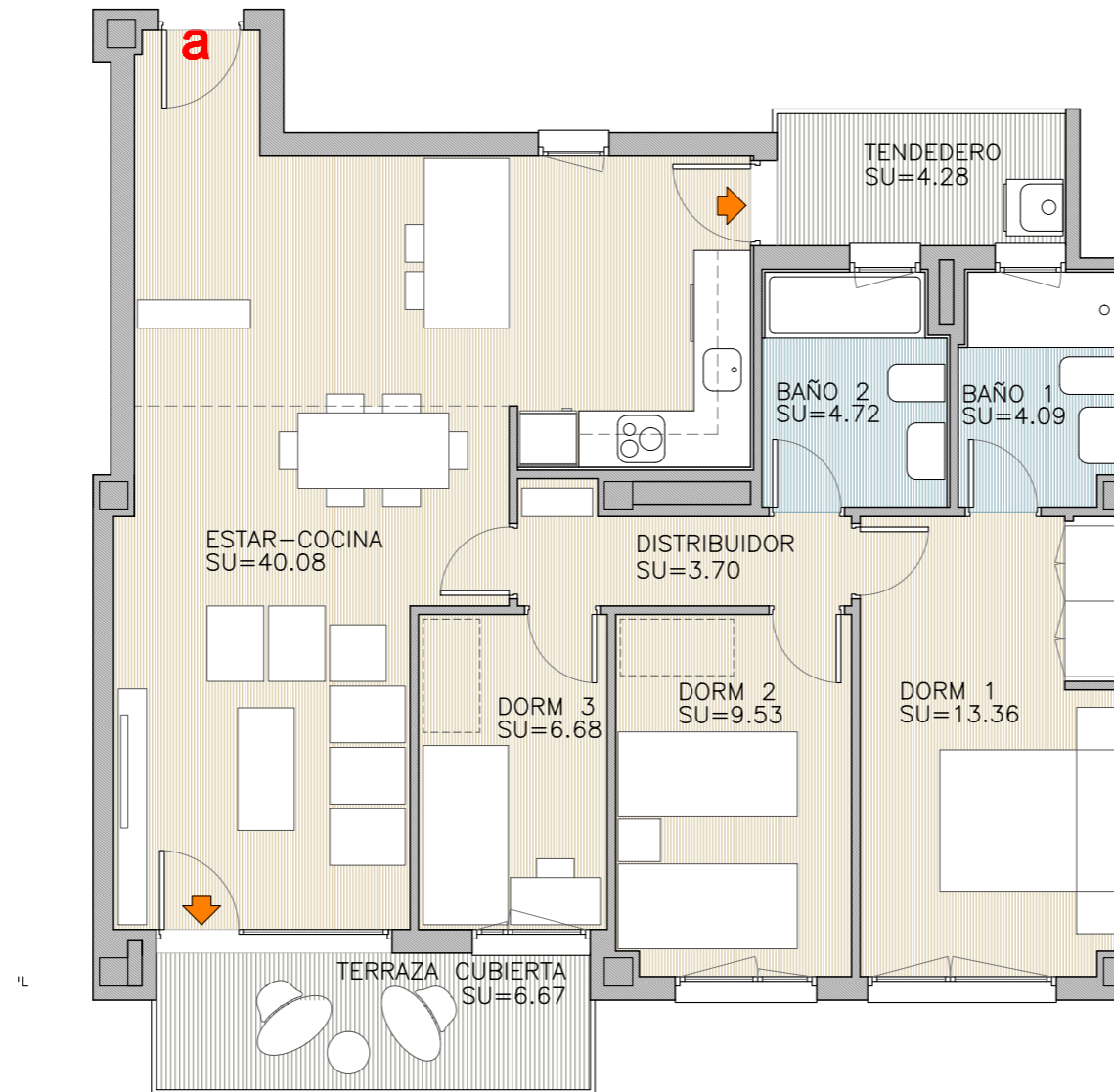
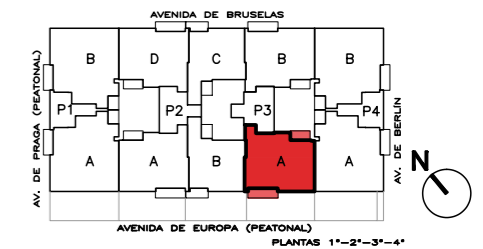




A R G A N D A

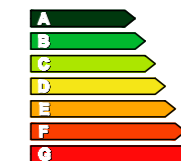
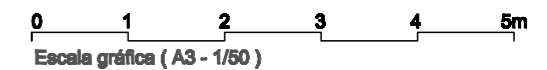
Vivienda Tipo-11-VPPB Portal 3 - 1º-A, 2º-A, 3º-A y 4º-A

PLANTA	PORTAL 1		PORTAL 2			PORTAL 3		PORTAL 4		
	A	B	A	B	C	D	A	B	A	B
4	3d	3d	3d	2d	2d	3d	3d	3d	3d	3d
3	4d	4d	3d	2d	2d	3d	3d	3d	4d	4d
2	4d	4d	3d	2d	2d	3d	3d	3d	4d	4d
1	4d	4d	3d	2d	2d	3d	3d	3d	4d	4d
BAJA	2d	3d	3d	2d	2d	3d	3d	3d	2d	3d



Sup. Útil Interior Vivienda	82.16 m ² u
Sup. Construida Cerrada (inc. p/p ZZ.CC.)	94.16 m ² c
Sup. Const. Exterior Cubierta	11.42 m ² c
Sup. Exterior Descubierta	—
Superficie Útil VPPB	87.64 m ² u
Superficie Construida VPPB (inc. p/p ZZ.CC.)	110.00 m ² c

Superficies Aproximadas.



**CALIFICACIÓN
ENERGÉTICA
DE PROYECTO
EN PROCESO**

Gestiona:

para cambiar de casa



v.1.0 - Agosto 2022

PLANO SUJETO A CAMBIOS POR POSIBLES MODIFICACIONES DEL PROYECTO, EN TRAMITACIÓN OBTENCIÓN LICENCIA.

LA SUPERFICIE CONSTRUIDA INCLUYE LA PARTE PROPORCIONAL DE ZONAS COMUNES.

EL MOBILIARIO DE INTERIOR/EXTERIOR Y EL AJARDINAMIENTO, ASÍ COMO EL MOBILIARIO DE COCINA Y LOS ELECTRODOMÉSTICOS NO REFLEJADOS EN LA MEMORIA DE CALIDADES, NO FORMAN PARTE DEL CONTRATO, Y SUS DIMENSIONES Y UBICACIÓN EN ESTE PLANO SON ORIENTATIVOS.

LOS APARATOS SANITARIOS INCLUIDOS EN LA MEMORIA DE CALIDADES, SÍ FORMAN PARTE DEL CONTRATO, Y SUS DIMENSIONES Y UBICACIÓN EN ESTE PLANO SON ORIENTATIVAS.